



กติกา

1. เริ่มต้น สามารถมีผู้เล่นได้สูงสุดได้ 8 คน
(มีพยาธิใบไม้ทั้งหมด 7 ตัว 1 ตัวต่อ 1 คน และกรรมกร 1 คน)
2. หยิบตัวเดินตามสีที่ได้รับ หลังจากนั้นเลือกชุดการ์ดตัวละครที่วางอยู่รอบบอร์ด คนละ 1 กอง ซึ่งประกอบด้วย
 - การ์ดตัวละคร คนละ 1 ใบ
 - การ์ดคำใบ้ คนละ 6 ใบ
 - เงินเริ่มต้นเกมคนละ 30 แต้้ม
 - หยิบการ์ดปกป้อง คนละ 1 ใบจากกองกลาง

อย่าลืม!!
อ่านใบความรู้ก่อนเริ่มเล่น
(ห้ามแอบดูระหว่างเล่น!)

ผู้เล่นทุกคนจะต้องปกปิดตัวละครของตัวเองเป็นความลับ เป้าหมายคือต้องสืบให้ทราบว่าผู้เล่นคนอื่นได้รับตัวละครใด โดยวิธีการคือ จะต้องเดินไปหยุดที่ช่องเปิดการ์ดเพื่อสืบจึงจะทำการเปิดการ์ดคำใบ้ของผู้อื่นได้ 1 ใบ และผู้เล่นที่ถูกเลือกเปิดการ์ดคำใบ้สามารถเลือกใช้การ์ดปกป้องได้ จากนั้นต้องลงช่องพิเศษ (ช่องดวงซวย, ช่องลองทาย, ช่องทำลายมิตรภาพ, ช่องประตูวง, ช่องหีบสมบัติ, ช่องเปิดการ์ดเพื่อสืบ) ถึงจะสามารถทายการ์ดตัวละครของผู้เล่นคนอื่นได้ 1 คน (ตอบชื่อเต็ม) แต่ต้องเสียเงินครั้งละ 5 แต้้มให้กองกลางเพื่อทาย หากสามารถทายได้ถูกต้องจะได้รับเงิน 10 แต้้มและการ์ดปกป้อง 1 ใบ

ส่วนผู้เล่นที่โดนจับได้ต้องออกจากเกม แต่ถ้าหากทายผิดจะต้องจ่ายเงิน 10 แต้้ม ให้แก่อีกฝ่ายที่ถูกทาย

** ให้ host กำหนดทิศทางการเดินเป็นแบบ
turn-based clockwise





กติกากา (ต่อ)

3. ผู้เล่นทุกทีมจะได้ทอยลูกเต๋า 1 ครั้ง เรียงตามลำดับเพื่อเดินตามแผนที่เกม โดยในแผนที่เกมมีช่องพิเศษที่มีภารกิจดังต่อไปนี้

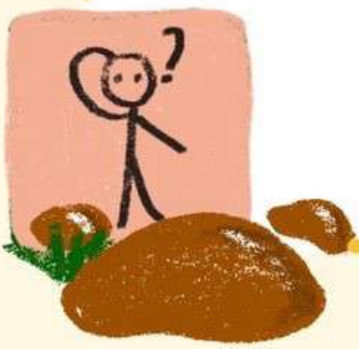
- เมื่อเดินไปหยุดที่สัญลักษณ์ช่องประตูดวง ผู้เล่นจะได้เปิดการ์ดประตูดวง 1 ใบ เพื่อตอบคำถาม โดยต้องตอบคำถามภายใน 20 วินาที หากตอบคำถามได้ถูกต้อง จะได้รับการ์ดปกป้อง 1 ใบ

- เมื่อเดินไปหยุดที่สัญลักษณ์ช่องเปิดการ์ดเพื่อสืบ สามารถเลือกเปิดการ์ดคำใบ้ของผู้เล่นคนใดก็ได้ได้ 1 ใบ

- เมื่อเดินไปหยุดที่สัญลักษณ์ช่องดวงช่วย บังคับสุ่มเปิดการ์ดคำใบ้ตัวเองมา 1 ใบ

- เมื่อเดินไปหยุดที่สัญลักษณ์ช่องลองทาย บังคับทายการ์ดตัวละครในมือผู้เล่นคนอื่น 1 คนโดยไม่ต้องเสียเงินเพื่อทายเหมือนช่องอื่น ทายถูกต้องได้เงิน 10 แแต้มและการ์ดปกป้อง 1 ใบ ทายผิดเสียเงิน 10 แแต้มให้แก่ผู้เล่นที่โดนทาย ถ้าไม่ทายเสียเงิน 5 แแต้ม

- เมื่อเดินไปหยุดที่สัญลักษณ์ช่องหีบสมบัติ ผู้เล่นจะได้เปิดการ์ดหีบสมบัติ เพื่อสะสมระยะของพยาธิ ได้แก่ miracidium, sporocyte, Radia, cercaria, metacercaria หากสะสมครบทั้ง 5 ระยะ **คุณจะชนะเกมไปเลยทันที!!**





กติกา (ต่อ)

- เมื่อเดินไปหยุดที่สัญลักษณ์ช่องทำลายมิตรภาพ ต้องหยุดเดินหนึ่งตา แล้ว
จ่ายเงินให้ผู้เล่นที่มีเงินน้อยที่สุด 10 แต้้ม (หากมีผู้เล่นที่มีเงินน้อยที่สุดมากกว่า
1 คนให้จ่ายเงินเข้ากองกลาง)

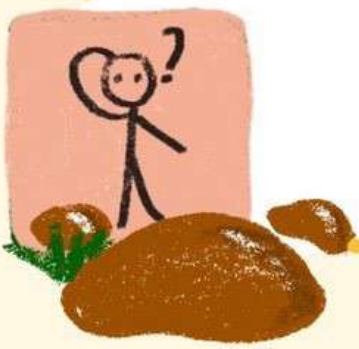
*และอย่าลืมว่า!!! ช่องพิเศษทุกช่อง สามารถเลือกทายการ์ดตัวละครของผู้เล่นคน
ใดคนหนึ่งได้ 1 คน (จ่ายเงิน 5 แต้้มให้กองกลางเพื่อทาย ยกเว้นช่องลองทายไม่
ต้องจ่ายเงิน)

4. เมื่อผ่านจุด start ผู้เล่นจะได้รับเงินเพิ่มคนละ 5 แต้้ม

5. ถ้าหากเงินติดลบ ผู้เล่นจะต้องเลือกเปิดคำใบ้ของตัวเอง 1 ใบ เพื่อลบหนี้ให้
เงินกลับมาเท่ากับ 0 แต้้ม (เงินเหลือ 0 ไม่ต้องเปิด)

6. ผู้ชนะคือคนสุดท้ายที่อยู่ในเกม
หรือ ผู้ที่สะสมตัวอ่อนพยาธิครบทั้ง 5 ระบุะ!!

GOOD LUCK



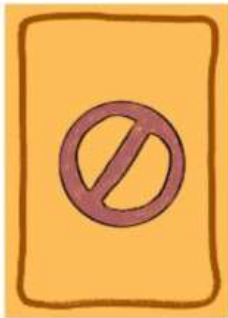


การ์ดดปกป้อง



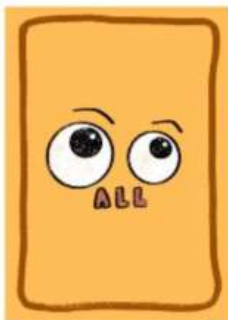
การ์ดแว่นขยาย

สามารถเลือกให้ผู้เล่นคนอื่นถูกเปิดการ์ดคำใบ้แทนตนเองได้ 1 ใบ



การ์ดบล็อก

เมื่อใช้ผู้เล่นจะไม่ถูกเปิดการ์ดคำใบ้



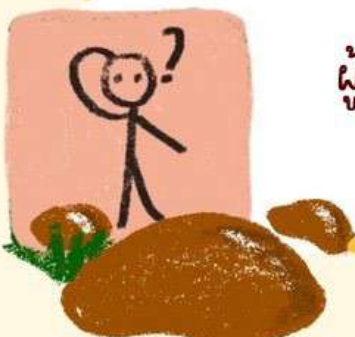
การ์ด ALL

เมื่อใช้ผู้เล่นทุกคนในเกมต้องสุ่มเปิดการ์ดคำใบ้ของตนเองคนละ 1 ใบ



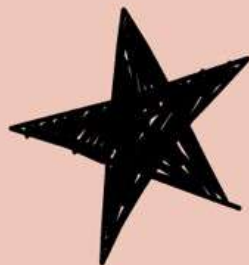
การ์ดยา (3แบบ)

ผู้ที่เลือกเปิดการ์ดเราจะถูกเปิดการ์ดคำใบ้แทน 1 ใบ





ไขความรู้อู WORM MANIA



ทบทวนความรู้ก่อนเริ่มเกม

Information



Paragonimus westermani

- เป็นพยาธิใบไม้ในปอด
- มีหนามบนผิว รูปร่าง Lemon shaped
- First intermediate host คือนอยน้ำจืด
- Second intermediate host คือปูน้ำจืดและกุ้งเครย์ฟิช
- Definitive host เป็นสัตว์จำพวกลิง สุนัข แมว พบได้ในคนด้วย
- มี target organ คือปอดของโฮสต์ ก่อให้เกิดโรคพยาธิใบไม้ในปอด ทำให้มีอาการไอ เสมหะสีสนิม มีชีสต์ในปอด ไปจนถึงภาวะมีลมในช่องเยื่อหุ้มปอดเนียบพลัน

Ophisthorchis viverrini

- First intermediate host คือนอยน้ำจืด
- Second intermediate host คือจำพวกปลา น้ำจืดมีเกล็ด เช่นปลาสร้อย อยู่บริเวณเกล็ด ครีบ และกล้ามเนื้อของปลา
- Definitive host เป็นสัตว์จำพวกลิง สุนัข แมว พบได้ในคนด้วย
- พบได้ในแถบอีสานบริเวณลุ่มแม่น้ำโขง
- ทำให้เกิดโรคพยาธิใบไม้ในตับในคน จากการรับประทานเนื้อสัตว์น้ำจืดที่ไม่ปรุงสุก เช่น ปลาร้า ก้อยปลา
- หากมีพยาธิสะสมมากๆ เป็นเวลานานจะมีการอักเสบเรื้อรังของท่อน้ำดี ตับซ่าน ตับโต บางรายอาจเสียชีวิตจากโรคตับแข็ง และมะเร็งท่อน้ำดี



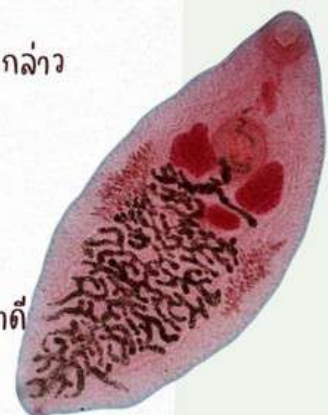
Schistosoma mekongi

- เป็นพยาธิใบไม้ในเลือด มักอยู่เป็นคู่เนื่องจากตัวผู้และตัวเมียแยกเพศกัน ต่างจากพยาธิใบไม้อื่นๆ ที่มีสองเพศในตัวเดียว
- ไม่มีระยะ radial และ metacercaria ของตัวอ่อน
- มี intermediate host เพียงสปีชีส์เดียวคือนอย Neotricula aperta ในแม่น้ำโขง
- ไม่ได้เข้าสู่โฮสต์ผ่านการกิน แต่เข้าทางการไชผ่านผิวหนังของโฮสต์ จึงมักติดผ่านการย่ำในน้ำนานๆ
- มี definitive host คือมนุษย์ และมีอายุขัยที่ยืนยาวถึง 20-25 ปี
- ตัวเต็มวัยมีวางไข่อยู่ในเส้นเลือดฝอยของลำไส้ ทำให้เกิดอาการลำไส้อักเสบ ท้องเสียมีเลือดปน นอกจากนี้การไชเข้าผิวหนังของพยาธิอาจทำให้เกิดผิวหนังอักเสบได้อีกด้วย



Platyosomum fastosum

- เป็นพยาธิที่มี target organ คือถุงน้ำดีและตับของโฮสต์ ทำให้มักพบพยาธิตัวเต็มวัยในบริเวณดังกล่าว
- มี definitive host คือแมว
- มี first intermediate host คือสัตว์จำพวกนอย
- มีสัตว์จำพวก lizard เป็น second intermediate host
- โดยจะพบเป็นตัวอ่อนของพยาธิระยะ metacercaria ซึ่งเป็น infective stage ของพยาธิ
- ทำให้ host เกิดภาวะ anorexia, jaundice และ diarrhea เพราะไปรบกวนการทำงานของระบบน้ำดี
- มีการพบในหลายทวีปเช่น เอเชีย อเมริกาใต้ แอฟริกา





Heterophyes heterophyes

- พยาธิตัวนี้สามารถเคลื่อนตัวไปฝังตัวที่หัวใจและทำให้เกิดความเสียหายแก่ลิ้นหัวใจ
- มี definitive host คือ cat , dog , human
- หากติดในปริมาณน้อยมักจะไม่มีอาการ แต่ถ้าติดในปริมาณมากจะทำให้เกิดภาวะ diarrhea , abdominal pain , cardiac valve damage
- มี first intermediate host คือ snail
- คนและสัตว์เลี้ยงมักจะติดจากการกินปลาที่ปรุงไม่สุก
- พบการกระจายตัวอยู่ในแถบเอเชียและตะวันออกเฉียง

Metagonimus yokogawai

- มี target organ คือ jejunum
- มี definitive host คือ cat , dog , human
- มี first intermediate host คือ snail
- คนและสัตว์เลี้ยงมักจะติดจากการกินปลาที่ปรุงไม่สุก
- เป็นพยาธิใบไม้ที่ไม่มี genital sucker
- พบมากในประเทศไทยญี่ปุ่น



Trogloitrema salmincola

- มักพบพยาธิชนิดนี้อาศัยอยู่ในลำไส้เล็กของสัตว์
- สามารถติดได้ผ่านการกินปลาที่ปรุงไม่สุกโดยเฉพาะปลาแซลมอน
- มี definitive host คือ dog
- ทำให้โฮสต์เกิดภาวะ hemolytic diarrhea
- หากติดแล้วมีอัตราการตายที่สูงมาก (mortality rate 50-90%!!)
- ไม่มีการพบพยาธิชนิดนี้ในประเทศไทย

