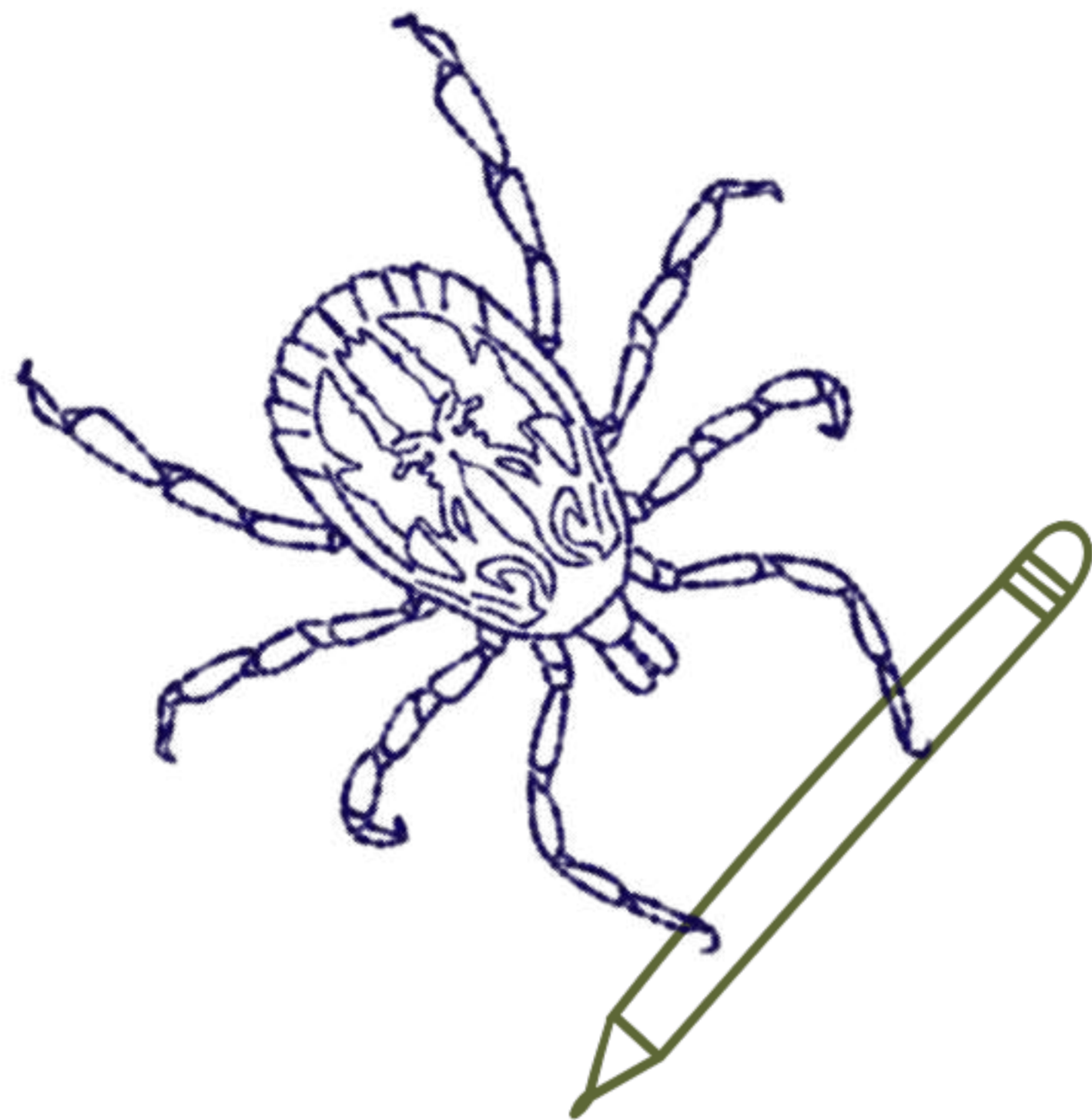




TICK
TICK





RULE BOOK

Published by

— KU VET MED —



TICK - TOK's rules



จำนวนผู้เล่น: 4 คน

เวลาเล่น: จบเมื่อไขคำตอบหมดกอง (ไม่ควรเกิน 20 นาที/ตา)

วัตถุประสงค์:

- 1.) เพื่อให้ผู้เล่นทราบข้อมูลทั่วไปเกี่ยวกับเห็บในสุนัข
- 2.) เพื่อให้ผู้เล่นสามารถจำแนกลักษณะของเห็บได้โดยคร่าวจากภาพประกอบและข้อมูลใน InfoCard

อุปกรณ์:

- 1.) ไข Q เป็นไขคำถาม ทั้งข้อมูลทั่วไปและข้อมูลเชิงลึกเกี่ยวกับการเป็นพาหะของเชื้อและการนำโรคของเห็บในสุนัข จำนวนทั้งสิ้น 72 ไข
- 2.) ไข Species ประกอบด้วยชื่อชนิดและรูปของเห็บ มีทั้งสิ้น 7 ชนิด ชนิดละ 8 ไข โดยหลังไขแต่ละไขจะมีเลขคะแนนระบุ
- 3.) InfoCard เป็นรายละเอียด สำหรับตอบคำถามในไข Q ของเห็บแต่ละชนิด
- 4.) Score Counter ใช้สำหรับนับคะแนนของผู้เล่นแต่ละราย



วิธีเล่น:

- 1.) บนกระดาน มีไข่อยู่ 2 ชนิด
 - ไข่ Q วางคว่ำแบบสุ่มไว้ในกองเดียวกัน
 - ไข่ Species วางแบบสุ่มในกอง โดยหงายด้านที่มีรูปและชื่อของเห็บขึ้นบนมือผู้เล่นแต่ละราย มีไข่อยู่ 2 ชนิด
 - ไข่ Species 7 ใบแบบสุ่ม
 - InfoCard ของเห็บแต่ละ species 1 ใบ/ชนิด
- 2.) สุ่มคนอ่านไข่ Q 1 คนเพื่อเริ่มเกม และในรอบถัด ๆ ไป ให้ผู้เล่นที่อยู่ตำแหน่งขวามือของผู้อ่านไข่ Q เป็นผู้อ่านคำถามแทน ทั้งนี้ผู้อ่านจะไม่มีสิทธิ์ตอบคำถามที่ตนอ่าน
- 3.) หลังผู้อ่านไข่ Q อ่านคำถามจบ ให้ผู้เล่นที่เหลือเลือกไข่ Species มา 1 ใบมาวางบนกระดานเพื่อตอบคำถามข้างต้น
- 4.) ผู้เล่นที่ตอบถูกเป็นรายแรกจะได้แต้มตามที่ระบุไว้หลังไข่ Species โดยใช้ Score Counter เป็นเครื่องมือสำหรับนับคะแนน และทิ้งไข่ใบดังกล่าวลงไปในกองไข่ Species ก่อนทำการสับใหม่ จากนั้นให้จั่วไข่ Species ขึ้นมาไว้ในมือ 1 ใบ ถือเป็นจบตา
- 5.) กรณีที่ไม่มีผู้เล่นใดมีไข่ Species ที่สัมพันธ์กับคำถามในไข่ Q เลย ให้ผู้อ่านทิ้งไข่ Q ในมือก่อนทำการจั่วใบใหม่ขึ้นมาอ่าน
- 6.) เกมถือเป็นอันสิ้นสุด เมื่อไข่ Q ในกองหมดลง โดยผู้ที่มีแต้มสะสมสูงสุดจะเป็นผู้ชนะ

LET'S
TICK
check out
TICK

