

### Jama ustna i przełyk

Tu zdobywasz żetony, które widnieją na polu na którym staniesz po rzucie kostką: żeton żucia, języka i śliny. Musisz zebrać dwa. Jeśli masz już dwa żetony, a znowu staniesz na polu z tym samym obrazkiem, nie pobierasz niczego.

żeton rozdrabniania



### Żołądek

Jeśli staniesz na polu z obrazkiem żetonu rozdrabniania, zdobywasz żeton. Musisz zebrać dwa takie żetony. Jeśli masz już dwa żetony, a znowu staniesz na polu z tym samym obrazkiem, nie pobierasz niczego.

cegiełka zielona



cegiełka żółta

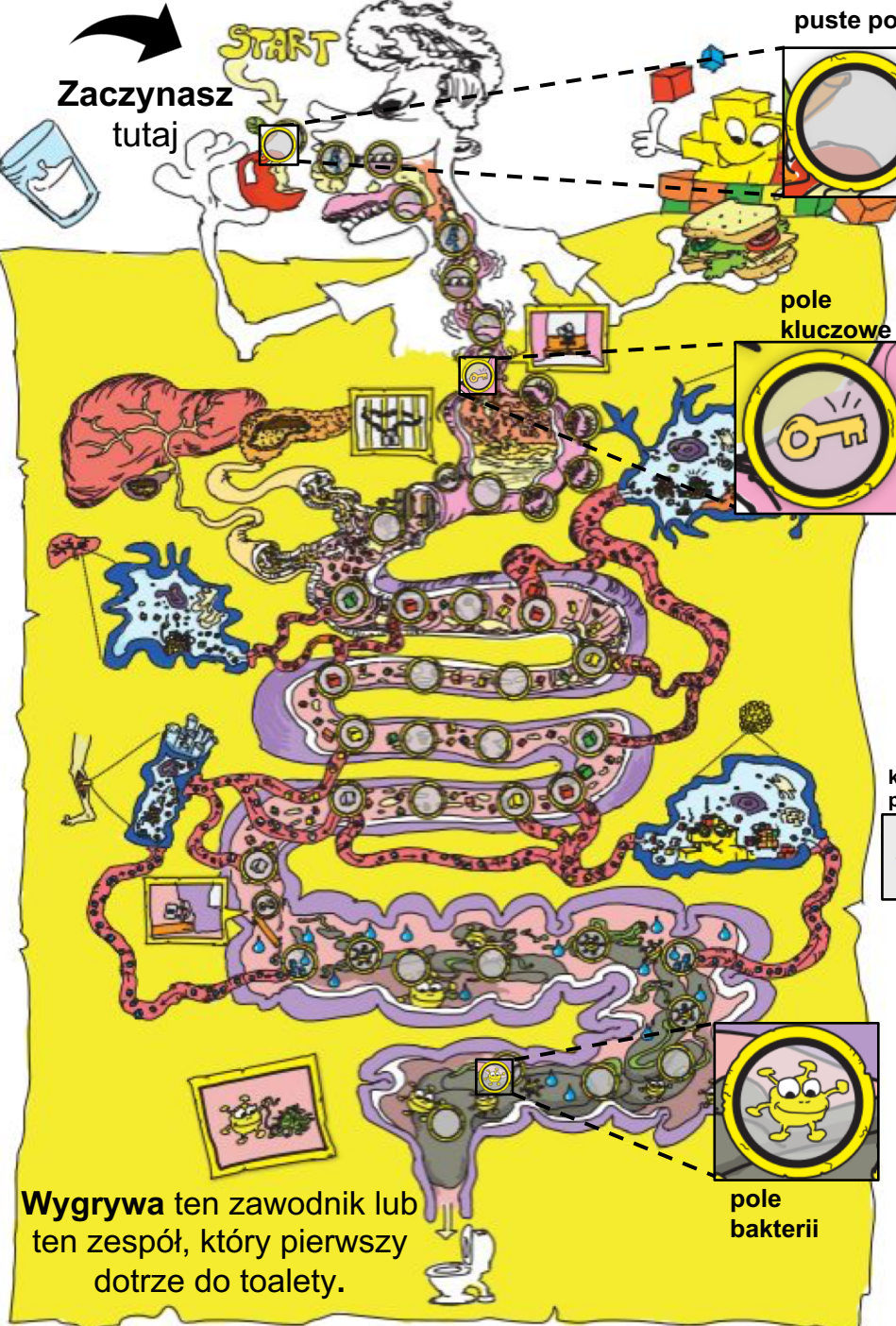
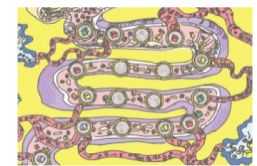


cegiełka czerwona

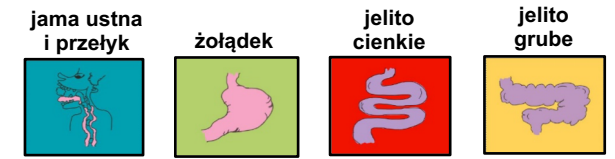


### Jelito cienkie

Dostarczasz komórkom budulca, kiedy staniesz na polu z obrazkiem cegiełki. Musisz dostarczyć do komórki cegiełkę w tym samym kolorze. Jeśli staniesz na szarym polu, możesz dodać cegiełkę w takim kolorze w jakim chcesz.



**Wygrywa** ten zawodnik lub ten zespół, który pierwszy dotrze do toalety.



### Karty z informacjami

Można grać używając kart lub nie! Jeśli używacie kart z informacjami to musicie przeczytać informacje zawarte na karcie zawsze, kiedy ktoś stanie na pustym polu.

punkt kontrolny 1



punkt kontrolny 2



punkt kontrolny 3



### Punkt kontrolny

Kiedy miniesz lub staniesz na **polu kluczowym**, znajdziesz się w punkcie kontrolnym. Musisz na głos przeczytać to, co napisane jest na odpowiedniej karcie punktu kontrolnego - ona powie ci czy możesz iść dalej czy musisz zacząć od początku!

karty posiłków



żeton wody



### Jelito grube

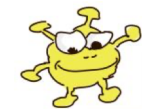
W jelicie grubym dostarczasz komórkom wody kiedy przechodzisz przez pole z wodą. Kiedy staniesz na **polu bakterii**, musisz pobrać kartę posiłków. Odwróć ją i zobacz kto tam jest:

szczęśliwa bakteria



Rzuć kostką, a ona powie Ci ile pól **do przodu** musisz iść.

obojętna bakteria



Nie wykonuj żadnego o ruchu

smutna bakteria



Rzuć kostką, a ona powie Ci o ile pól musisz się **cofnąć**.

pole bakterii

