

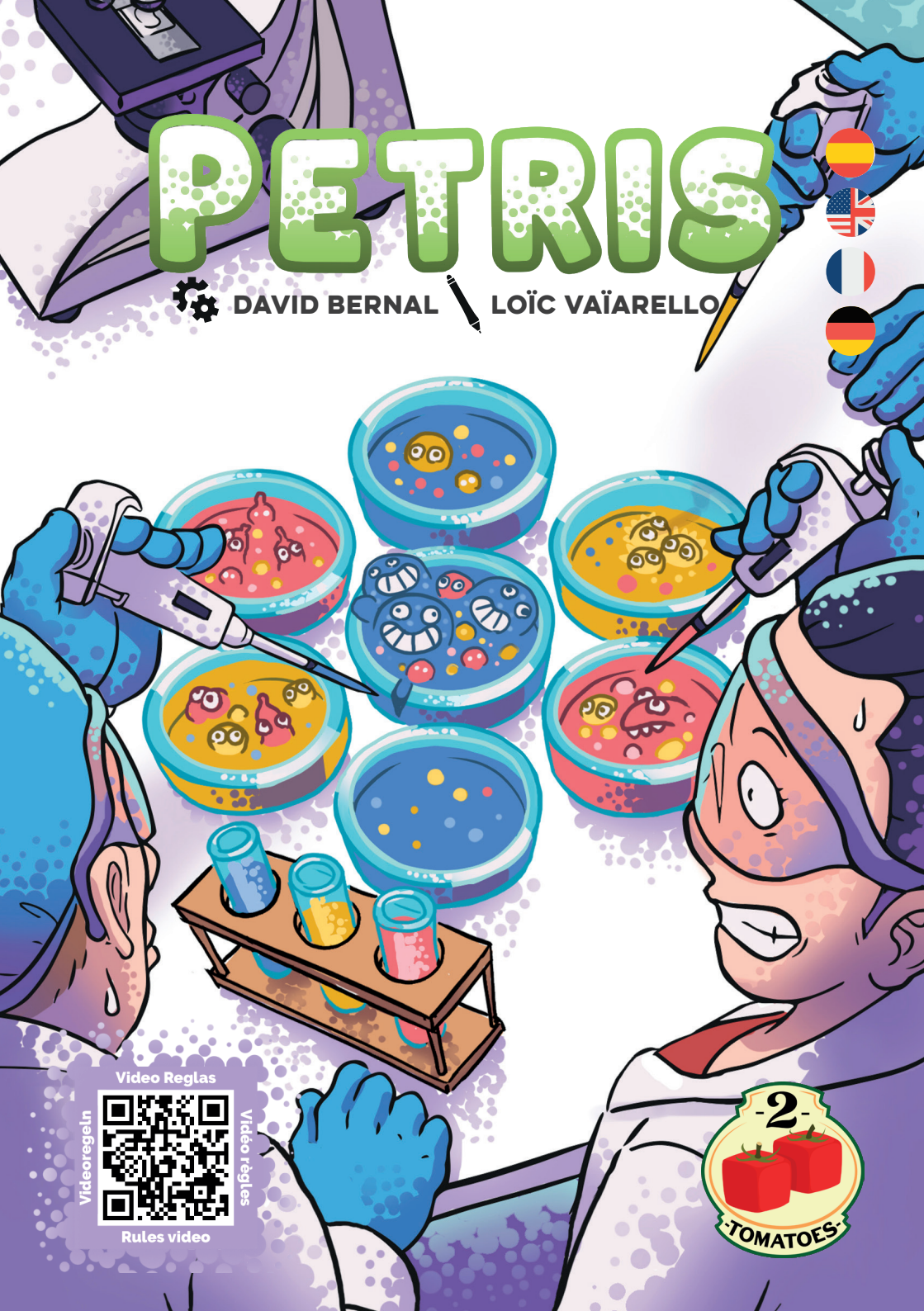
# PETRIS



DAVID BERNAL



LOÏC VAÏARELLO



Video Reglas



VideoRegeln

Video règles

Rules video





# PETRIS



DAVID BERNAL

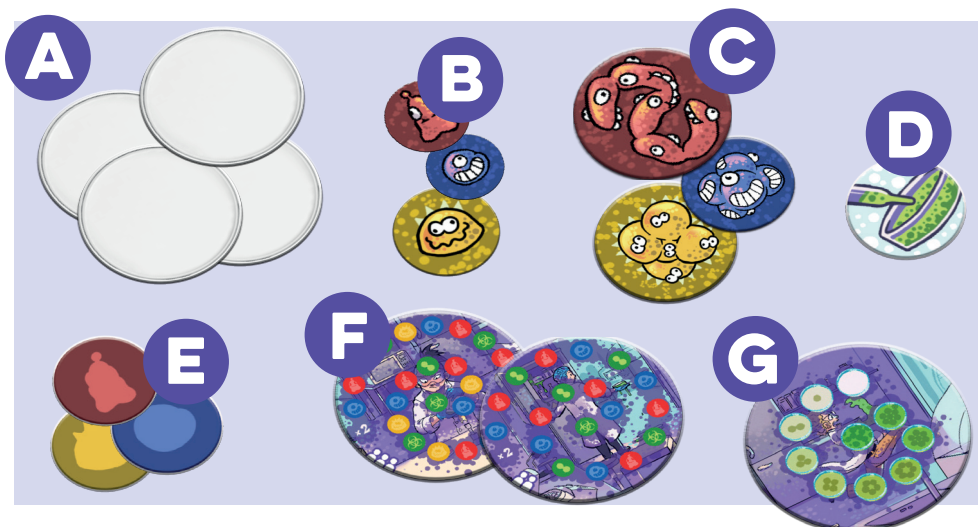


LOIC VAIARELLO

## EL JUEGO DE UN VISTAZO

**Petris** es un juego de control bacteriano para 2-3 jugadores, +10 años y 10' de duración. Cada jugador encarna un científico y deberá controlar la propagación de las bacterias bajo su supervisión. Dichas bacterias están hambrientas y siempre están buscando alimento en los discos de Petri colindantes. ¡Cuidado! Las bacterias que estén solas en un disco de Petri comerán mucho y se reproducirán...¡haciendo más difícil la tarea de controlarlas! Durante la partida, deberás gestionar la propagación de las bacterias a tu cargo, para que se reproduzcan menos y así no poner en riesgo los cultivos de los discos de Petri. En cada fase de contaminación, recibirás puntos de contaminación por cada disco de Petri en el que haya más bacterias tuyas que del oponente. Al final de la partida, **¡el jugador con menos puntos de contaminación será el ganador!**

## COMPONENTES DEL JUEGO




- A** 10 Discos de Petri (*discos, de ahora en adelante*)
- B** 20 Fichas de bacteria por jugador (*bacterias, de ahora en adelante*)
- C** 3 Fichas de sarcina por jugador (*sarcinas, de ahora en adelante*)
- D** 1 Ficha de marcador de turno
- E** 1 Ficha de contaminación por jugador
- F** 2 Tableros circulares de turnos
- G** 1 Tablero circular de contaminación





## PARTIDAS A 2 JUGADORES PREPARACIÓN DE LA PARTIDA



1. Monta el área de juego con 7 discos. Esto representa el cultivo comunitario.
2. Cada jugador coge las bacterias y sarcinas de un color a su elección (rojo o azul) y las deja en su reserva.
3. Coloca el tablero de contaminación al lado del área de juego. Cada jugador coloca su ficha de contaminación en el espacio inicial del contador de contaminación.
4. Coloca el tablero de turnos para dos jugadores (marcado ) al lado del área de juego, y coloca la ficha de marcador de turno en el espacio inicial del contador de turnos.
5. Cada jugador coloca una bacteria de su reserva en el disco más cercano a su reserva.

## CÓMO SE JUEGA

Tal y como indica el tablero de turnos, se jugarán 2 rondas. En cada ronda hay 6 fases de propagación por jugador (*en las que las bacterias se mueven*), 4 fases de fisión binaria (*en las que las bacterias se reproducen*) y 2 fase de contaminación (*en la que los jugadores puntúan*).



### Iconos de fase de propagación

En cada fase de **propagación**, el jugador activo deberá realizar una **propagación válida**. Para ello el jugador seleccionará un disco que contenga al menos una de sus bacterias. Desde dicho disco podrá mover cualquier número de sus bacterias a uno o más discos adyacentes, repartiendo dichas bacterias como considere oportuno, pero siempre respetando las **tres** reglas siguientes:

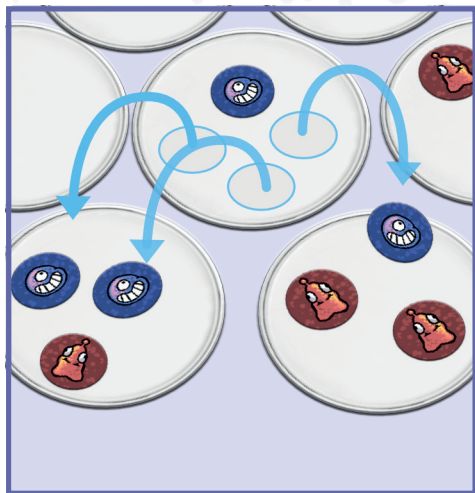
- **Ningún disco puede albergar exactamente el mismo número de bacterias de cada jugador.**
- **Ningún disco puede albergar más de 5 bacterias de un mismo jugador.**
- **Siempre se deberá mover al menos 1 bacteria.**

### IMPORTANTE:

Si un jugador no puede realizar una propagación válida, dicho jugador **pierde la partida automáticamente**.

Si después de una propagación un disco contiene 5 bacterias de un mismo jugador, se devuelven inmediatamente a la reserva del jugador y éste coloca en dicho disco una sarcina de su reserva. Las sarcinas nunca pueden ser retiradas ni movidas y equivalen a 5 bacterias. Adicionalmente, un jugador nunca puede mover bacterias a un disco que contenga una de sus sarcinas.





*En este ejemplo el jugador azul decide propagar desde el disco central: mueve 2 bacterias al disco diagonal inferior izquierda y 1 bacteria al disco diagonal inferior derecha. También decide dejar una bacteria en el disco desde el que propaga.*

**IMPORTANTE:** Si un jugador debe colocar una sarcina y no le quedan en su reserva, dicho jugador **pierde la partida automáticamente**.

Una vez que el jugador realiza su propagación, se avanza el marcador de turno.

En cada fase de **fiisión binaria**, los jugadores examinan las bacterias en los discos.



**Por cada disco:**

Icono de fase de fiisión binaria

- Si contiene bacterias de un único jugador, éstas se reproducen y dicho jugador añade una bacteria al disco desde su reserva. Esto puede desencadenar la aparición de una sarcina y se procederá de la forma explicada anteriormente.
- Si contiene bacterias de ambos jugadores, no ocurre nada.

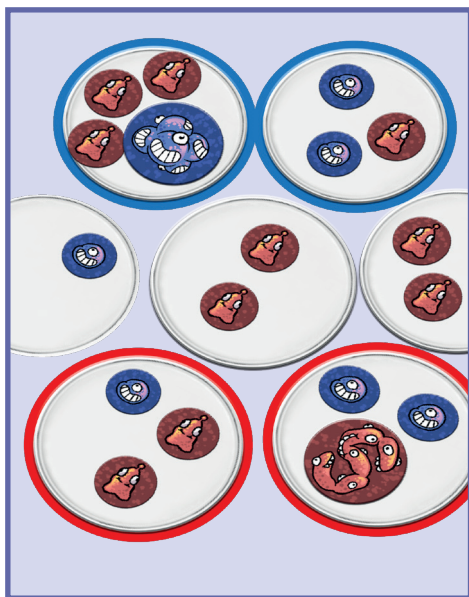
Una vez realizada la fiisión binaria, se avanza el marcador de turno.

En cada fase de **contaminación**, los jugadores primero realizan una fase de **fiisión binaria**, de la forma indicada anteriormente.

A continuación, en vez de avanzar el marcador de turno, **por cada disco en el que haya al menos una bacteria de cada jugador:**



El jugador con más bacterias en dicho disco anota 1 punto de contaminación. Para ello, desciende 1 espacio su ficha de contaminación en el contador de contaminación, pudiendo provocar el final de la partida (ver *Final de la Partida*). Una vez realizada la contaminación, se avanza el marcador de turno, dando paso a la siguiente fase de propagación o bien terminando la partida.



*En este ejemplo el jugador rojo anota 2 puntos de contaminación, puesto que tiene más bacterias que el jugador azul en 2 discos. Asimismo, el jugador azul anota 2 puntos*

## FINAL DE LA PARTIDA

El final de partida se puede producir de **cuatro** formas:

- Si durante su turno un jugador no puede realizar una propagación válida (*bien porque no tiene bacterias para mover, bien porque no puede desplazarlas a ningún disco*), pierde la partida automáticamente.
- Si durante una fase de propagación o fisión binaria un jugador debe colocar una sarcina y no le quedan en su reserva, dicho jugador pierde la partida automáticamente.
- Si durante alguna fase de contaminación, un jugador mueve su ficha de contaminación al último espacio del contador de contaminación, dicho jugador pierde automáticamente la partida. Esto refleja que las bacterias del primer jugador se han descontrolado totalmente, y han arruinado el cultivo comunitario. En el caso que ambos jugadores llegaran al último espacio del contador de contaminación en la misma fase de contaminación, ganará el jugador con menos fichas (*bacterias y sarcinas*) en los discos. Si el empate persiste, ganará el jugador con menos sarcinas en los discos. Si el empate persiste, ¡jugad otra partida!
- Si después de la última fase de contaminación ningún jugador ha ganado la partida, la gana el jugador cuya ficha de contaminación esté menos avanzada en el contador de contaminación. Si estuvieran empatados, se rompe el empate de la forma anteriormente descrita.

## MODO AVANZADO A 2 JUGADORES

El modo avanzado de juego únicamente modifica los parámetros de puntuación de las **3 primeras fases de contaminación**. Por cada disco en el que haya al menos una bacteria de cada jugador:

- En la 1ª fase de contaminación, el jugador con mayoría de bacterias anota 3 puntos de contaminación (*en vez de 1*).
- En la 2ª y 3ª fase de contaminación, el jugador con mayoría de bacterias anota 2 puntos de contaminación (*en vez de 1*).

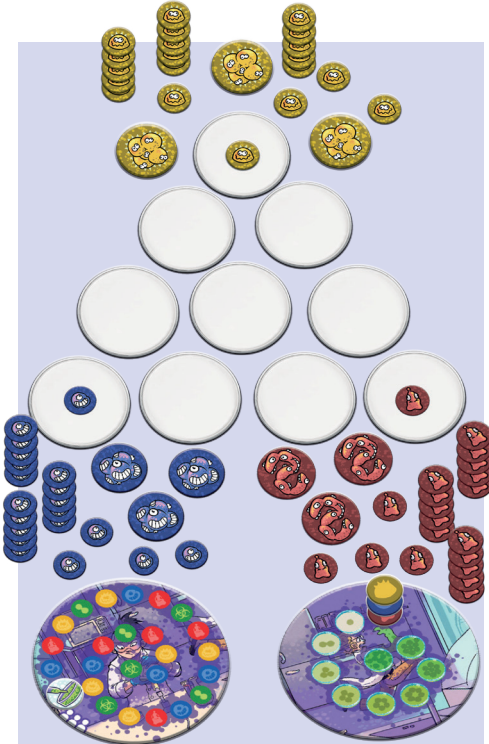





## **PARTIDAS A 3 JUGADORES**

Al jugar con 3 jugadores, juega con las reglas normales pero con los cambios indicados a continuación.

### **CAMBIOS EN LA PREPARACIÓN DE PARTIDA**



- El área de juego se montará siguiendo una nueva disposición, usando 10 discos.
- Cada jugador coge las bacterias y sarcinas de un color a su elección (*rojo, azul o amarillo*) y las deja en su reserva.
- Coloca el tablero de turnos para tres jugadores (*marcado* ) al lado del área de juego, y coloca la ficha de marcador de turno en el espacio inicial del contador de turnos.

## **CAMBIOS EN CÓMO SE JUEGA**

Tal y como se indica en el tablero, se jugarán 2 rondas. En cada ronda hay 6 fases de propagación por jugador, 3 fases de fisión binaria y 3 fases de contaminación.

En cada fase contaminación, por cada disco en el que **haya al menos una bacteria de 2 o más jugadores**:

El jugador con más bacterias en dicho disco puntúa 1 punto de contaminación por cada oponente que tenga al menos una bacteria en dicho disco.

### **CAMBIOS EN EL FINAL DE PARTIDA**

La partida se termina inmediatamente cuando un jugador cumpla con una de las cuatro condiciones de final de partida. **De entre los otros dos jugadores**, gana la partida el jugador cuya ficha de contaminación esté menos avanzada en el contador de contaminación. En caso de empate se usarán los mismos criterios de desempate que a dos jugadores.

### **CRÉDITOS**

**Diseño de Juego:**

David Bernal

**Arte y Diseño gráfico:**

Loïc Vaïarello

**Diseño del manual:**

Sergi Marcet

### **Agradecimientos:**

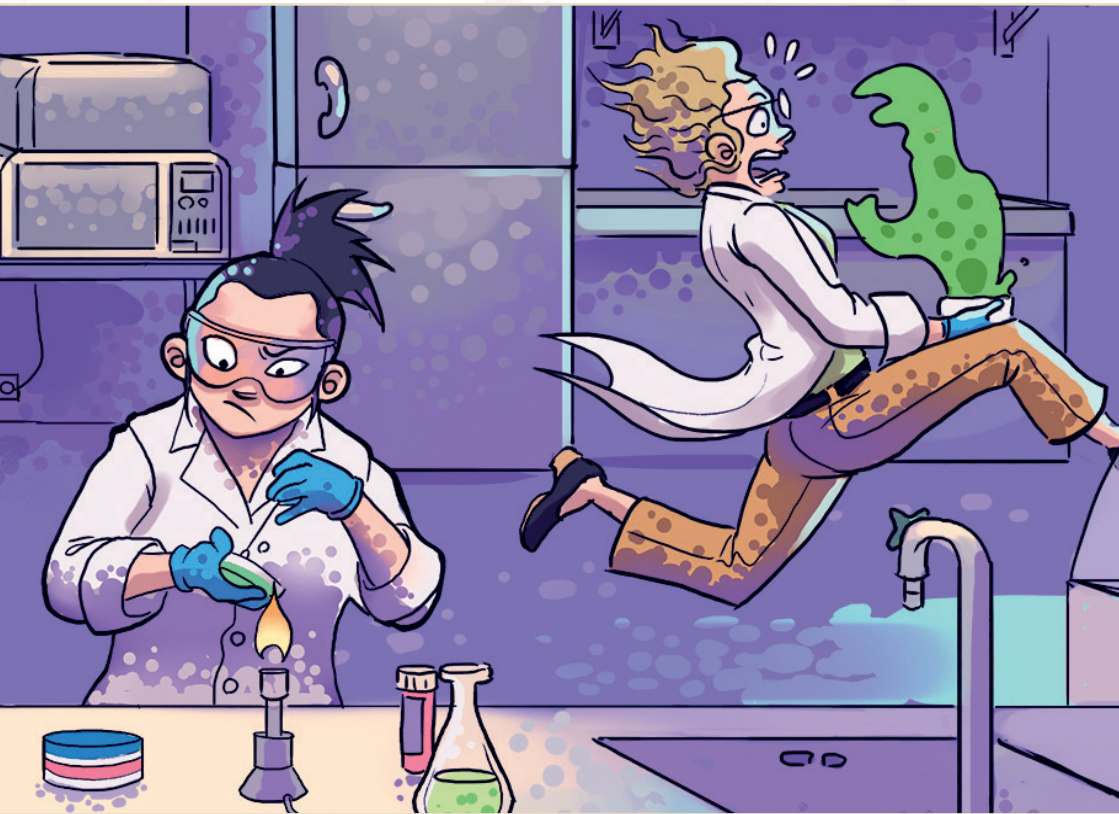
A los mecenas por su apoyo en la campaña, a los testadores (Curro, Rober, Andrés...) por su tiempo y a Paula por su paciencia.

Agradecimientos especiales a Alba, Dorian, Julien, Karen y Pati Llimona.

Agradecimientos especiales a Oriol Comas por organizar el concurso de prototipos de Granollers, que este juego ganó en su edición de 2019.







VISITA NUESTRA WEB  
VISIT OUR WEBSITE  
RENDEZ-VOUS SUR NOTRE SITE WEB  
BESUCHE UNSERE WEBSEITE

2TOMATOESGAMES.COM



/2TomatoesGames/



@2TomatoesGms

