

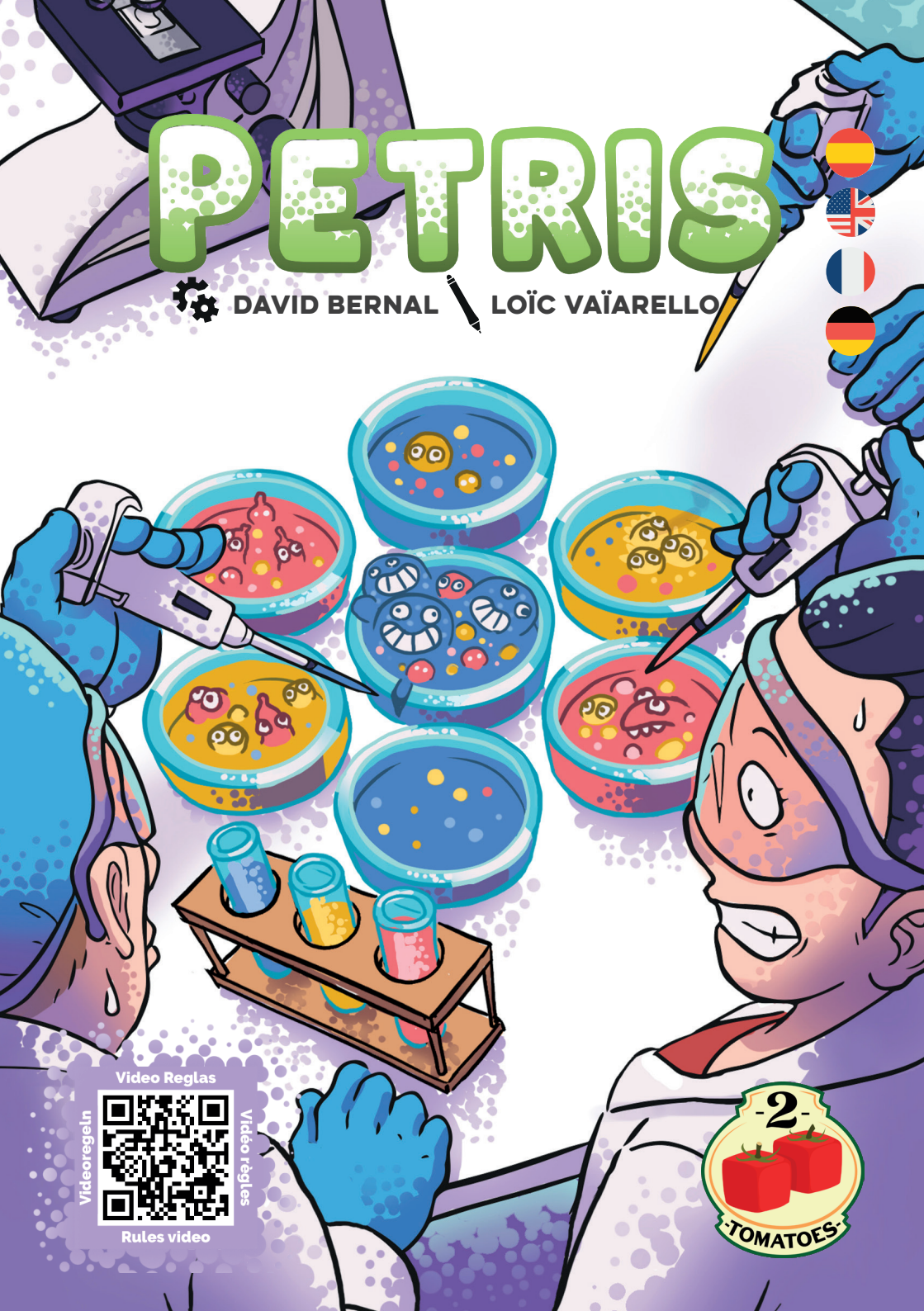
# PETRIS



DAVID BERNAL



LOÏC VAÏARELLO



Video Reglas



VideoRegeln

Video règles

Rules video





# PETRIS



DAVID BERNAL

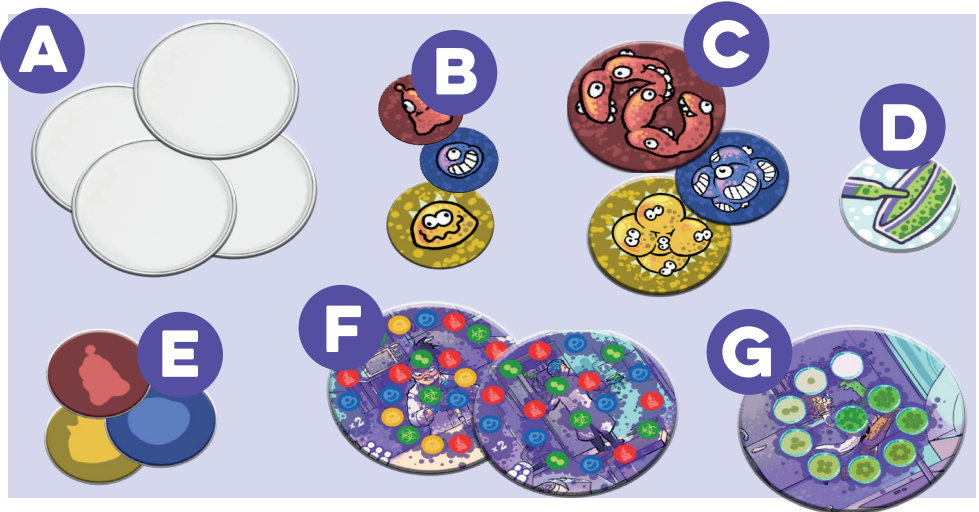


LOÏC VAÏARELLO

## DAS SPIEL AUF EINEN BLICK

**Petris** ist ein Spiel für 2-3 Spieler, ab 10 Jahren und einer Dauer von ca. 10 Minuten, in dem es um die Kontrolle von Bakterien geht. Jeder Spieler verkörpert einen Wissenschaftler und hat die Aufsicht sowie Kontrolle über die Ausbreitung von Bakterien. Diese Bakterien sind hungrig und suchen in den angrenzenden Petrischalen immer nach Nahrung. Also Vorsicht! Bakterien, die sich allein in einer Petrischale befinden, fressen viel und werden sich vermehren ... was die Aufgabe erschwert, sie zu kontrollieren! Während des Spiels musst Du die Ausbreitung der Bakterien unter Deiner Obhut in den Griff bekommen, damit sie sich weniger vermehren und so die Kulturen der Petrischalen nicht gefährden. In jeder Kontaminationsphase erhältst Du Kontaminationspunkte für jede Petrischale, in der mehr Bakterien von Dir als von Deinem Gegner vorhanden sind. **Am Ende des Spiels ist der Spieler mit den wenigsten Kontaminationspunkten der Sieger!!**

## BESTANDTEILE DES SPIELS




- A** 10 Petrischalen (folgend Schalen)
- B** 20 Bakteriensteine pro Spieler (folgend Bakterien)
- C** 3 Steine für Sarcinen pro Spieler (folgend Sarcina)
- D** 1 Rundenmarker
- E** 1 Kontaminationsmarker pro Spieler
- F** 2 runde Felder zum Zählen der Runden
- G** 1 rundes Kontaminationsfeld



## PARTIE FÜR 2 SPIELER SPIELVORBEREITUNG



1. Richte einen Spielbereich mit 7 Schalen ein. Dies ist der gemeinschaftliche Bereich der Bakterienkultur.
2. Jeder Spieler nimmt die Bakterien und Sarcinen seiner Farbe (*rot oder blau*) und legt sie in seine Reserve.
3. Lege das Kontaminationsfeld neben den Spielbereich. Jeder Spieler legt seinen Kontaminationsmarker in den Anfangsbereich des Zählers.
4. Platziere den Rundenzähler mit der Seite für 2 Spieler (*gekennzeichnet mit* ) nach oben neben dem Spielfeld und lege den Zugmarker auf das Anfangsfeld des Zählers.
5. Jeder Spieler legt ein Bakterium aus seiner Reserve in die seiner Reserve am nächsten gelegene Schale.

## SO WIRD GESPIELT

Wie auf dem Spielbrett angegeben, werden 2 Runden gespielt. In jeder Runde gibt es 6 Ausbreitungsphasen pro Spieler (*in denen die Bakterien bewegt werden*), 4 binäre Spaltungsphasen (*in denen sich die Bakterien vermehren*) und 2 Kontaminationsphase (*in denen Punkte vergeben werden*).



### Ausbreitungsphasen- symbole

In jeder **Ausbreitungsphase** muss der aktive Spieler eine **gültige Ausbreitung** durchführen.

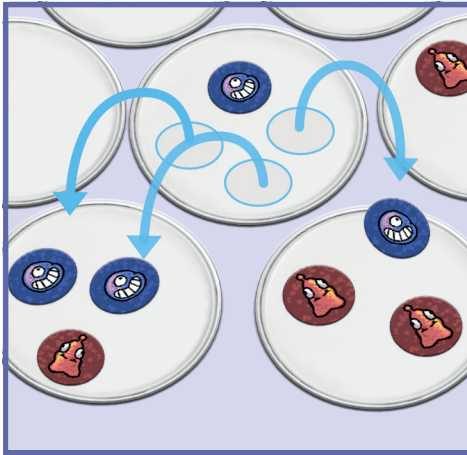
Hierzu wählt der Spieler eine Schale aus, die mindestens eine seiner Bakterien enthält. Von dieser Schale aus kann er eine beliebige Anzahl seiner Bakterien auf eine oder mehrere benachbarte Schalen verschieben und diese Bakterien nach Belieben verteilen, wobei er jedoch immer die folgenden **drei** Regeln beachten muss:

- **Eine Schale darf nie genau die gleiche Anzahl von Bakterien eines jeden Spielers aufnehmen.**
- **Keine Schale darf mehr als 5 Bakterien eines Spielers beinhalten.**
- **Mindestens 1 Bakterium muss immer bewegt werden.**

**ACHTUNG:** Wenn ein Spieler keine gültige Ausbreitung durchführen kann, **verliert er automatisch das Spiel.**

Wenn nach einer Ausbreitung eine Schale 5 Bakterien desselben Spielers enthält, werden diese 5 Bakterien sofort in die Reserve des Spielers zurückgelegt und durch ein Sarcina aus seiner Reserve ersetzt. Sarcinen können niemals entfernt oder bewegt werden und entsprechen 5 Bakterien. Darüber hinaus kann ein Spieler niemals Bakterien in eine Schale bewegen, die eine seiner Sarcinen enthält.





*In diesem Beispiel beschließt Blau, seine Bakterien wie folgt von der mittleren Schale aus zu bewegen: 2 Bakterien in die Schale links unten, 1 Bakterie in die Schale rechts unten und er beschließt, ein Bakterium in der ursprünglich ausgewählten Schale zu belassen.*

In jeder **Kontaminationsphase** führen die Spieler zunächst eine **binäre Spaltung** durch, wie soeben beschrieben. Anschließend wird, anstatt den Rundenmarker weiterzuziehen, **für jede Schale, in der zumindest ein Bakterium eines jeden Spielers liegt**, wie folgt vorgegangen: Der Spieler mit den meisten Bakterien in dieser Schale erhält 1 Kontaminationspunkt. Hierzu rückt sein Kontaminationsmarker um 1 Feld auf dem Kontaminationszähler voran, was zum Spielende führen kann (siehe Spielende).



Sobald die Kontamination beendet ist, wird der Rundenmarker bewegt, sodass es zur nächsten Ausbreitungsphase kommt oder das Spiel endet.

**WICHTIG:** Wenn ein Spieler eine Sarcina ablegen muss, allerdings keine mehr in seiner Reserve hat, **verliert er automatisch das Spiel.**

Sobald der Spieler seine Ausbreitung durchgeführt hat, wird der Rundenmarker bewegt.



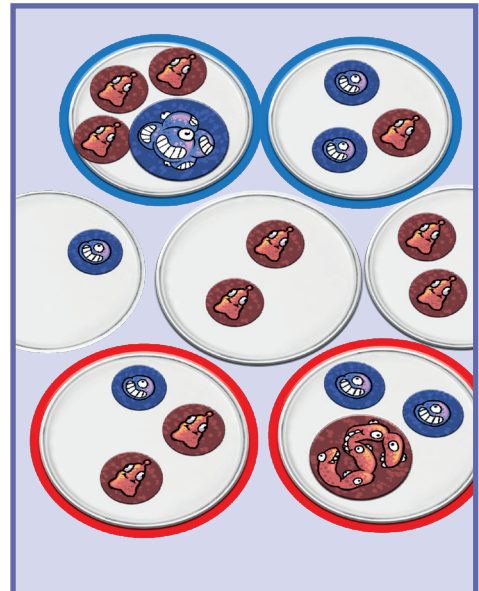
**Spaltungsphase-symbole**

Alle 2 Ausbreitungen gibt es eine **binäre Spaltungsphase**.

**Pro Schale:**

- Wenn sie nur Bakterien eines einzelnen Spielers enthält, vermehren diese sich und dieser Spieler legt ein weiteres Bakterium hinzu. Dies kann zur Entstehung von Sarcinen führen, was genauso abgewickelt wird, wie soeben beschrieben.
- Wenn sie Bakterien von beiden Spielern enthält, passiert nichts.

Nachdem die binäre Spaltung durchgeführt wurde, wird der Rundenmarker weiter geschoben.



*In diesem Beispiel erhält Rot 2 Kontaminationspunkte, da er in 2 Schalen über mehr Bakterien verfügt als Blau. Ebenso erhält Blau 2 Kontaminationspunkte.*

## SPIELENDE

Das Spielende kann auf vier Arten her-  
gerufen werden:

- Wenn ein Spieler während seines Zuges keine gültige Ausbreitung durchführen kann (*entweder weil er keine Bakterien zum Bewegen hat oder weil er sie nicht auf eine Schale bewegen kann*), verliert er automatisch das Spiel.
- Wenn ein Spieler während einer Ausbreitung oder einer binären Spaltung eine Sarcina ablegen muss und keine mehr in der Reserve hat, verliert dieser Spieler automatisch das Spiel.
- Wenn ein Spieler während einer Kontaminationsphase seinen Kontaminationsmarker auf das letzte Feld des Kontaminationszählers bewegt, verliert er automatisch das Spiel. In diesem Fall sind die Bakterien des ersten Spielers völlig außer Kontrolle geraten und haben die gemeinsamen Bakterienkulturen ruiniert. Für den Fall, dass beide Spieler gleichzeitig das letzte Feld auf dem Kontaminationszähler während derselben Kontaminationsphase erreichen, gewinnt der Spieler mit der geringsten Anzahl von Steinen (*Bakterien und Sarcinen*) in den Schalen. Besteht das Unentschieden weiterhin, gewinnt der Spieler mit der geringsten Anzahl an Sarcinen in den Schalen. Besteht das Unentschieden weiterhin, spielt noch eine Runde!
- Wenn keiner der Spieler nach der letzten Kontaminationsphase das Spiel gewonnen hat, gewinnt der Spieler, dessen Kontaminationsmarker auf dem Kontaminationszähler am wenigsten fortgeschritten ist. Bei Gleichstand wird dieser wie oben beschrieben aufgehoben.

## FORTGESCHRITTENER MODUS FÜR 2 SPIELER

Der fortgeschrittene Spielmodus verändert nur die Wertung der **ersten 3 Kontaminationsphasen**. Für jede Schale, in der sich **mindestens ein Bakterium eines jeden Spielers befindet**.

- In der 1. Kontaminationsphase erhält der Spieler mit den meisten Bakterien 3 Kontaminationspunkte (*anstatt 1*).
- In der 2. und 3. Kontaminationsphase erhält der Spieler mit den meisten Bakterien 2 Kontaminationspunkte (*anstatt 1*).

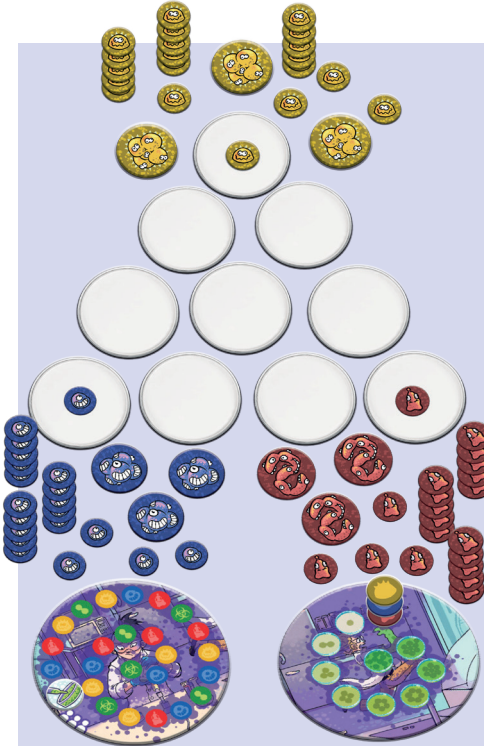





## PARTIE FÜR 3 SPIELERN

Wenn Du mit 3 Spielern spielen möchtest, spielt ihr nach den normalen Regeln, aber mit den unten angegebenen Änderungen.

### **ÄNDERUNGEN IN DER SPIELVORBEREITUNG**



- Der Spielbereich wird mit 10 Schalen neu aufgebaut.
- Jeder Spieler nimmt die Bakterien und Sarcinen seiner Farbe (*rot, blau oder gelb*) und legt sie in seine Reserve.
- Platziere den Rundenzähler (*gekennzeichnet mit *) neben dem Spielfeld und lege den Zugmarker auf das Anfangsfeld des Zählers.

## **ÄNDERUNGEN IN DER SPIELWEISE**

Wie auf dem Spielbrett angegeben, werden 2 Runden gespielt. In jeder Runde gibt es 6 Ausbreitungsphasen pro Spieler, 3 Phasen binärer Spaltung und 3 Kontaminationsphasen. In jeder Kontaminationsphase pro Schale, **in der sich mindestens ein Bakterium eines jeden Spielers befindet**: Der Spieler mit den meisten Bakterien in dieser Schale erhält 1 Kontaminationspunkt pro Gegenspieler, der mindestens eine Bakterie in dieser Schale hat.

### **ÄNDERUNGEN SPIELENDE**

Das Spiel endet sofort, wenn ein Spieler eine der vier Bedingungen des Spielendes erfüllt. **Von den anderen beiden Spielern** gewinnt derjenige das Spiel, dessen Kontaminationsmarker auf dem Kontaminationszähler am wenigsten weit fortgeschritten ist. Im Falle eines Gleichstandes werden die bereits genannten Schritte zu seiner Aufhebung durchgeführt.

## **IMPRESSUM**

### **Spieleledesign:**

David Bernal

### **Zeichnungen und Grafikdesign:**

Loïc Vaïarello

### **Regelbuchdesign:**

Sergi Marcet

### **Übersetzung:**

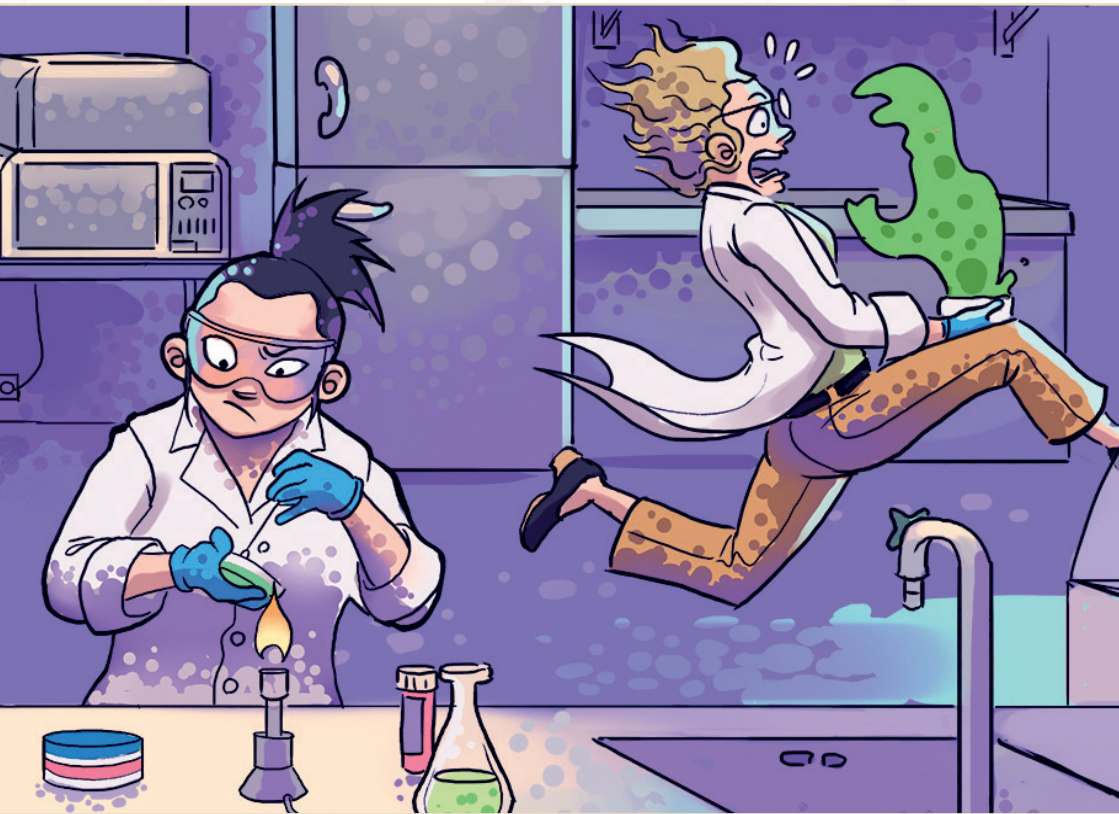
Arne Kunz

### **Danksagung:**

An die Gönner für ihre Unterstützung in die Kampagne an die Tester (Curro, Rober, Andrés ...) für ihre Zeit und Paula für ihre Geduld.

Besonderer Dank geht an Alba, Dorian, Julien, Karen und Pati Llimona. Besonderer Dank geht an Oriol Comas für die Organisation des Granollers-Prototypenwettbewerbs, den dieses Spiel in seiner Ausgabe 2019.





VISITA NUESTRA WEB  
VISIT OUR WEBSITE  
RENDEZ-VOUS SUR NOTRE SITE WEB  
BESUCHE UNSERE WEBSEITE

2TOMATOESGAMES.COM



/2TomatoesGames/

@2TomatoesGms

