

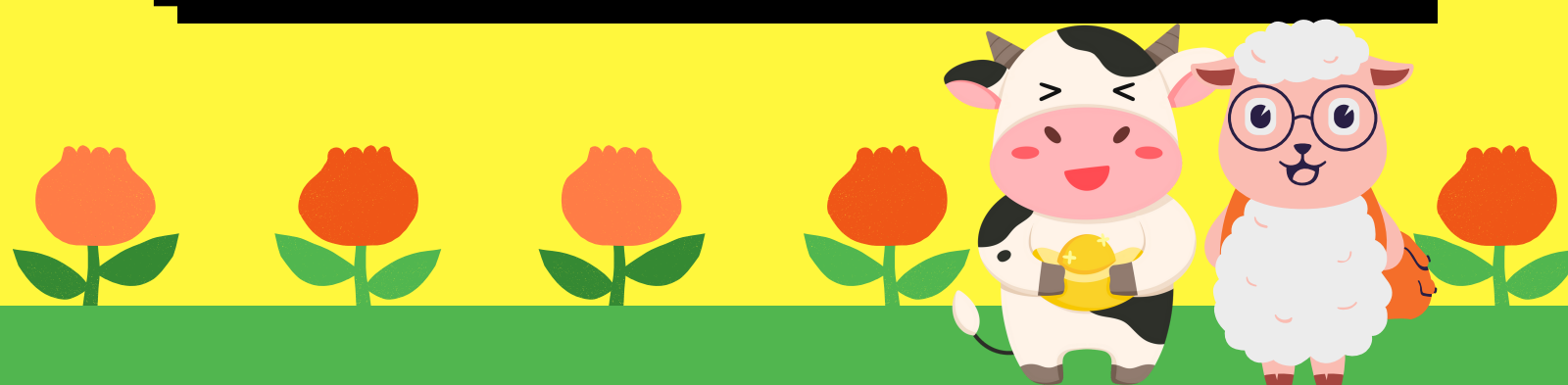
คู่มือประกอบการเล่น

ก่อนเริ่มเล่นเกม

- 1.การ์ดพยาธิตนละ 10 ใบ
- 2.การ์ดยาถ่ายพยาธิตนละ 3 ใบ
- 3.โหนดพื้นที่คนละ 3 ใบ (โหนดพื้นที่จะได้มาจากการสุ่ม)

กติกาการเล่น

- 1.ทุกช่องที่เป็นพื้นที่ทุ่ง จะมีพยาธิอยู่ 1 ตัว
- 2.ผู้เล่นที่ทอยได้แต้มมากที่สุดเริ่มเล่นคนแรกและเรียงลำดับเล่นจากแต้มมากไปน้อย
- 3.เมื่อผู้เล่นตกพื้นที่ว่างต้องตอบคำถามจากการ์ดคำถาม ถ้าถูกจะได้พื้นที่นั้นไป
- 4.เมื่อตกในทุ่งตนเอง ผู้เล่นสามารถใช้ยาถ่ายพยาธิได้เท่ากับจำนวนยาที่มี และสร้างบ้านให้พยาธิได้โดยตอบคำถามจากการ์ด ถ้าถูกได้บ้าน 1 หลัง(1 หลัง = เพิ่มพยาธิ 1 ตัว)
- 5.เมื่อตกในพื้นที่ของผู้อื่น จะต้องเสียยาถ่ายพยาธิให้เจ้าของที่ตามจำนวนพยาธิที่มีอยู่ในพื้นที่นั้น และสามารถยึดพื้นที่ได้โดยการตอบคำถามให้ถูกต้อง *หากมีบ้านครบ 3 หลังจะไม่สามารถยึดมาได้
- 6.เมื่อเปลี่ยนเจ้าของพื้นที่ จะได้ไปแค่พื้นที่เปล่าไม่นับบ้านที่สร้างไว้ต้องสร้างใหม่เอง
- 7.เมื่อได้ครอบครองพื้นที่สีเดียวกันทั้งหมด จำนวนพยาธิในพื้นที่สีนั้นจะเพิ่มเป็น 2 เท่า
- 8.เดินผ่านจุด start ได้รับยาถ่ายพยาธิ 1 ใบ
- 9.หากมีพยาธิมากกว่าหรือเท่ากับ 25 ตัว ผู้เล่นคนนั้นจะแพ้และออกจากเกม
- 10.ผู้เล่นที่สามารถกำจัดพยาธิออกจากตัวได้ทั้งหมด จะถือเป็นผู้ชนะ โดยที่เหลือจะต้องเล่นให้จบ จนเหลือผู้เล่นเป็นคนสุดท้าย



คู่มือประกอบการเล่น

คอนเซปต์

ผู้เล่นทุกคนจะเป็นสัตว์เคี้ยวเอื้องและต้องเดินทางผ่านทุ่งหญ้า ซึ่งแต่ละทุ่งจะมีพยายีรออยู่ โดยต้องคอยระวังตัวไม่ให้ติดพยายี ในขณะที่เดียวกันก็ต้องคอยขยายพื้นที่ทุ่งหญ้าของตนเอง

ผู้ชนะ คือผู้ที่สามารถกำจัดพยายีออกจากตัวได้หมดคนแรก และหลุดออกจากทุ่งหญ้าที่เต็มไปด้วยพยายี

พื้นที่พิเศษ

ลูกขัง : ต้องหยุดเล่นใน 2 ตาราง โดยหากต้องการเล่นในตารางใด ต้องทอยลูกเต๋าให้เหมือนกัน 2 หน้า หรือเสียการ์ดयाถ่ายพยายี 1 ใบเพื่อเล่น

Festival : เมื่อผู้เล่นตกร่องนี้ สามารถเลือกทุ่งได้ 1 ทุ่ง เพื่อเพิ่มพยายีเป็น 2 เท่า โดยผลจะหมดลงเมื่อเจ้าของพื้นที่เดินผ่านพื้นที่นั้นในรอบถัดไป

Travel : เมื่อผู้เล่นตกร่องนี้ สามารถเลือกทุ่งที่ต้องการจะไปลงได้ทันที

เสียกาถ่ายพยายี :

ผู้เล่นเสียกาถ่ายพยายี 1 ใบ (หากมีกาถ่ายพยายีน้อยกว่าเท่ากับ 5 ใบ)

ผู้เล่นเสียกาถ่ายพยายี 2 ใบ (หากมีกาถ่ายพยายีมากกว่า 5 ใบ)

พยายีทำดวล : เมื่อผู้เล่นตกร่องนี้ สามารถเติมพยายีถ่ายพยายีได้มากที่สุดครั้งหนึ่งของจำนวนที่มี เช่น ถ้ามีกาถ่ายพยายี 4 ใบ จะเติมพยายีได้มากที่สุด 2 ใบ

ถ้าเติมพยายีแล้วตอบถูก สามารถเลือกที่จะหยุดรับรางวัลหรือตอบคำถามข้อถัดไป แต่ถ้าตอบผิดจะต้องเสียทั้งหมดทั้งที่ได้รับและที่เติมพยายีไว้

ถ้าตอบถูก 1 ข้อ จะได้กาถ่ายพยายีกลับมา 2 เท่าของที่เติมพยายีไว้ รวมใบที่ลงเติมพยายี

ถ้าตอบถูก 2 ข้อ จะได้กาถ่ายพยายีกลับมา 3 เท่าของที่เติมพยายีไว้ รวมใบที่ลงเติมพยายี

ถ้าตอบถูก 3 ข้อ จะได้กาถ่ายพยายีกลับมา 5 เท่าของที่เติมพยายีไว้

