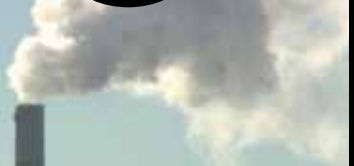


+1



**“Mais CO<sub>2</sub> na atmosfera!”**

“Negacionistas climáticos disseminam informações falsas sobre o uso de combustíveis fósseis, e um aumento de emissão de gás carbônico é detectado”

Aumenta a **Temperatura Global** em +1.

+1



**“Foco de incêndio na Floresta!”**

A **Temperatura Global** aumenta em +1 e os jogadores **perdem 1 Árvore Plantada**, exceto se tiver um token de **Satélites**.



+1



**“Estão devastando tudo!”**

“Falta de Políticas Ambientais estão permitindo a rápida devastação de enormes áreas de florestas.”

Aumenta a **Temperatura Global** em +1 e os jogadores **perdem 1 Árvore Plantada**, exceto se tiver **Satélites**.



+1



**“O nível do lago está baixo!”**

“Com pouca água nas represas das hidrelétricas, as termelétricas precisaram entrar em operação.”

A **Temperatura Global** aumenta +1. Cada **Energia Eólica** dá 1 token de **Aquecimento Global** do banco.



-1



**“A água levou tudo!”**

“Retirada de mata ciliar provocou aumento de erosão e sedimentação do corpo hídrico.”

Os jogadores deixam de ganhar **1 Recurso Hídrico** de suas Bacias Hidrográficas.

-1



**“Jogaram lixo em uma APP!”**

Todos os jogadores **perdem 1 Recurso Hídrico** - exceto se possuir pelo menos **Reciclagem**, então ganha +1.



1/2



**“Está muito seco...”**

“O El Niño foi severo este ano e tiveram poucas precipitações de chuvas.”

As Bacias Hidrográficas **produzem a metade** dos **Recurso Hídricos** neste turno, arredondando para cima.

+1



**“Fogo na Reserva Florestal!”**

“Uma fogueira clandestina se alastrou e o fogo se espalhou pela Reserva Florestal.”

Aumenta a **Temperatura Global** em +1 e os jogadores **perdem 1 Árvore Plantada**, exceto se tiver **Satélites**.



+1



### “Represaram um rio!”

“A criação de uma nova represa hidrelétrica eleva a liberação de CO<sub>2</sub> na atmosfera, devido à decomposição da vegetação debaixo d’água”

Bacias Hidrográficas geram **1 Recurso Hídrico** a menos e a **Temperatura Global** aumenta em **+1**.



+1



### “Campanha de Reciclagem”

O bairro aderiu à uma Campanha para coleta de Materiais Recicláveis este ano e o resultado foi um sucesso!

Todos os jogadores ganham **+1 Reciclagem**.



-1



### “Captura de Carbono!”

“O plantio extensivo de novas árvores está beneficiando todo o Planeta.”

Se houver no tabuleiro, mais que **12 Árvores Plantadas**, a **Temperatura Global** é reduzida em **1**.



+1



### “Está tudo bem verdinho!”

Campanhas de educação ambiental incentivam o plantio de mudas de árvores nativas pela população.

Todos os jogadores ganham **+1 Muda de Árvore**.

+1



### “Lixo na Natureza!”

“Lixões a céu aberto liberam Metano na atmosfera, aumentando a temperatura do Planeta.”

**Temperatura Global** aumenta **+1** e Bacias não geram **Recursos Hídricos**. Se possuir **Reciclagem**, duplique seus **tokens**.

-1



### “Cortaram as árvores!”

“A vegetação de mata ciliar ao redor de um corpo hídrico foi removida.”

Todos os jogadores **perdem 1 Árvore Plantada** após a geração dos **Recursos Hídricos**.

-1



### “Faz tempo que não chove...”

“Uma estiagem prolongada está secando as árvores que estavam prontas para sem plantadas.”

Os jogadores que tiverem **3 Mudas de Árvores** ou mais na mão **perdem 1** delas.

-1



### “Uma tempestade tropical”

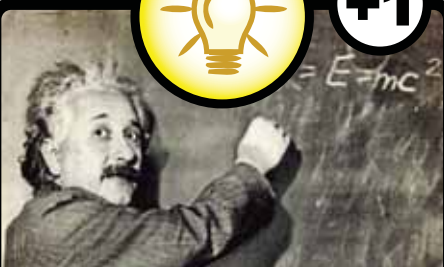
“Mudanças Climáticas estão alterando o clima.”

Todos os jogadores **perdem 1 Árvore Plantada**, mas **Energia Eólica** dá **+1** token de **Aquecimento Global** do banco.





+1



### “Eureka!”

“Um cientista fez uma descoberta fantástica, que vai contribuir muito na criação de novas tecnologias.”

Todos os jogadores **ganham** um token de **Idéia & Inovação**.



+1



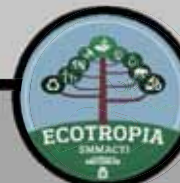
### “Eureka!”

“Um cientista fez uma correlação interessante, que vai contribuir na criação de novos conhecimentos.”

Todos os jogadores **ganham** um token de **Idéia & Inovação**.



ações climáticas que estão acontecendo no momento



-1



### “A geada queimou tudo!”

“Uma frente fria sem precedentes destruiu plantações e as mudas de árvores do Horto Municipal!”

Os jogadores **devolvem** a **Muda de Árvore** que ganharam no início da rodada.



+



### “Chuvas na floresta!”

Este ano choveu bastante, abastecendo os lençóis freáticos, aumentando o volume dos rios e irrigando a vegetação.

As **Mudas** plantadas neste turno não precisam de **Recurso Hídrico** e tornam-se **Árvores** imediatamente.

