

*Игра Андрея Бураго  
Рисунки Уэйна О'Коннора*

*Корпорация Гномов*



Древний город Гномов Под Горой лежит в развалинах, и гномы решили добыть погребенные там сокровища. Восемь гномьих корпораций готовы финансировать этот проект.

Вы – лидер небольшой команды гномов, которые больше всего на свете любят искать клады. Каждый ход вы будете прокладывать туннели для одной из корпораций. Все, что вы найдете под землей, послужит вашему обогащению. Кроме того, умелая игра на бирже позволит вам получать доходы и от действий других игроков.

## **Компоненты**

Цветные кристаллы 8 цветов будут отмечать туннели 8 корпораций.

Эти же кристаллы служат для того, чтобы вести учет вашим инвестициям.



9 карточек поля, одна из которых -- центральная. Каждая карточка -- это поле 6x6, содержащее 36 клеток.

Пустые клетки  
Копайте!

Пустые клетки  
Копайте!

Опасность  
(красная кайма)  
Копать нельзя!



Символы  
(белая кайма)



Клетки, не окруженные белой или красной каймой, считаются пустыми.

На центральной карточке нарисованы 8 флагов разного цвета.



Клетки остальных карточек могут содержать символы из следующего набора:



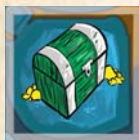
Гном



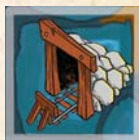
Золото



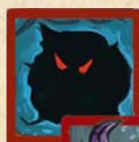
Сейф



Сундук



Подземный  
Ход



Опасность!

Заметьте, что все специальные клетки окружены белой каймой, кроме опасных клеток, которые окружены красной.



Гномики

Монеты и  
жетоны



Поля игроков



Место для  
ГНОМИКОВ

Место для  
инвестиций

Карточки



Поля игроков служат для

организации ваших фишек. Каждое поле содержит место для инвестиций и гномиков, полученных во время игры.

Кроме того, на полях игроков вы можете найти краткую справку по правилам распределения денег во время игры.

## Подготовка к игре

- Сложите игровое поле, положив центральную карточку (с флагами и базовым лагерем) в середину и остальные вокруг нее в случайном порядке и ориентации.

- Положите на каждый флаг кристалл соответствующего цвета.



- Раздайте поля игроков. Каждый начинает игру командой из 4-х гномов, уже нарисованных на поле. Во время игры вы можете получить больше гномов, и ваша команда вырастет.

- Отложите деньги и остальные фишки в сторону (назовем эту кучу "казна").

- Перетасуйте карточки в колоде.
- Решите, кто из вас будет ходить первым.

## Как играть

Игроки ходят по очереди, начиная с первого игрока и далее по часовой стрелке вокруг стола.

Каждый ход может состоять из двух фаз:

- Прокладка туннелей и раздел сокровищ.
- Игра на бирже.



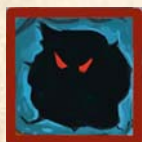
## Прокладка туннелей

Чтобы проложить туннель, возьмите три кристалла одного цвета из казны и поставьте их на клетки игрового поля.

В начале игры первый игрок ставит только один кристалл; второй игрок ставит два. После этого все игроки ставят по три кристалла за ход.

Каждый кристалл может быть поставлен только на клетку, соседнюю по стороне с клеткой, содержащей кристалл того же цвета.

Нельзя ставить кристалл на клетку, занятую другим кристаллом. Кроме того,



Нельзя ставить кристаллы на клетки с красной наймой.



Если вы поставили кристалл на "Подземный Ход", то следующий кристалл вы должны поставить на другую свободную клетку, содержащую "Подземный Ход", в любом месте доски по вашему выбору. Ставить кристалл на "Подземный Ход", если вы не можете поставить второй кристалл на том же ходу, не разрешается.

# Сокровища

Если вы поставили кристалл на непустую клетку, сделайте следующее:

Если в этой клетке был “Гном”, возьмите гномика из казны и переместите его на свое игровое поле. Еще один гном прикнуд к вашей команде!



Если в этой клетке был “Сейф”, возьмите из казны кристалл любой компании по своему выбору и положите его на место для инвестиций на своем игровом поле.



Если в этой клетке был “Сундук”, возьмите верхнюю карточку из колоды и покажите ее всем игрокам. Следуйте указаниям на карточке. Карточки действуют немедленно; если эффект карточки можно отложить, это указано на карточке.



Если в этой клетке было “Золото”, посмотрите, кристаллами какой корпорации вы делали ход. Подсчитайте количество инвестиционных кристаллов этой корпорации на игровом поле каждого игрока. Игроки получают доход от найденного золота в соответствии со своими инвестициями:



- Игрок, имеющий самое большое количество инвестиционных кристаллов, получает по 2 монеты из казны за каждого гнома в своей команде.

- Следующий игрок получает по 1 монете на гнома.

- Если несколько игроков имеют одинаковое количество кристаллов, они делят доходы так:

- ◊ Если два или более игроков делят первое место, каждый из них получает по одной монете на гнома. Остальные игроки в этом случае ничего не получают.

- ◊ Если два или более игроков делят второе место, каждый из них получает по монете за двух гномов в команде.



• Если на своем ходу вы получили меньше, чем по одной монете на гнома за золото, которое вы “откопали”, вам полагается приз “за находку”. Доберите до одной монеты на гнома за каждое золото.

## Игра на бирже

Во время этой фазы вы можете сделать следующее:

• На первом ходу, возьмите из казны четыре кристалла разного цвета, и поместите их на свое игровое поле.

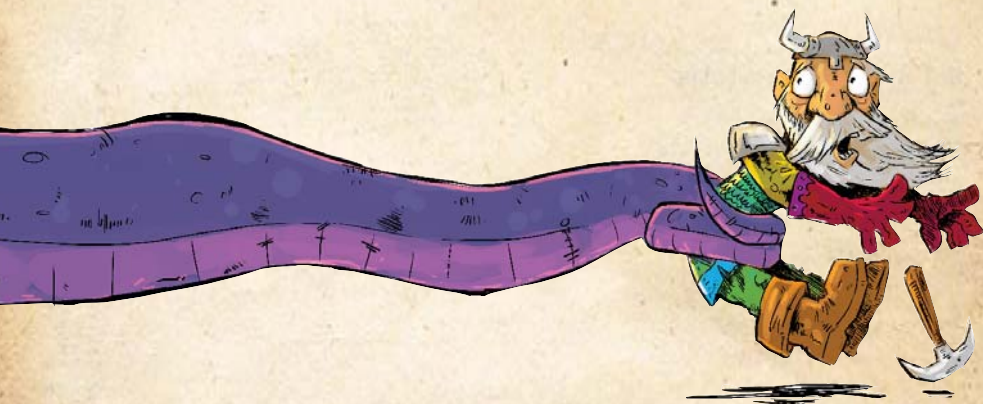
Во время последующих ходов, вы можете

• Поменять один из кристаллов с вашего игрового поля на кристалл другого цвета . Вы можете поменять любой кристалл по своему выбору на любой кристалл из казны.

## Конец игры

Игра продолжается до тех пор, пока на игровом поле остается золото, которое можно “забрать”.

Как только все клетки, содержащие золото, закрыты, игроки подсчитывают свои капиталы. Игрок с наибольшим количеством денег выигрывает игру.



# Карточки



## СЕКРЕТНЫЙ ТУННЕЛЬ

Как только эта карточка вытащена, все игроки получают по одному гному.

Держите эту карточку перед собой, пока она вам не понадобится. Тогда выберите любую клетку "Опасность" (с красной каймой) и поставьте на нее любой кристалл по выбору. После этого сбросьте "Секретный Туннель".



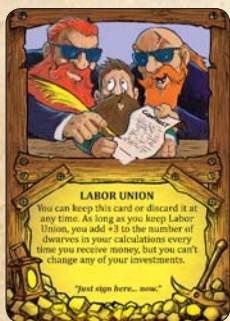
## СВЕРХУРОЧНЫЕ

Положите не эту карточку три жетона "сверхурочные". На своем ходу вы имеете право снять один жетон и поставить на один кристалл больше во время фазы прокладки туннелей. Сбросьте эту карту, когда последний жетон будет снят.



## КТУЛХУ

Положите эту карточку перед собой. В следующий раз, когда другой игрок накроет поле с символом "Гном", гнома получаете вы. После этого скиньте "Ктулху".



## ПРОФСОЮЗ

Вы можете держать эту карточку у себя сколь угодно долго, или сбросить ее в любой момент. Пока "Профсоюз" у вас, он добавляет 3 гнома к размеру вашей команды. Однако, пока "Профсоюз" у вас, вы не имеете права менять свои инвестиции во время фазы "Игра на бирже".



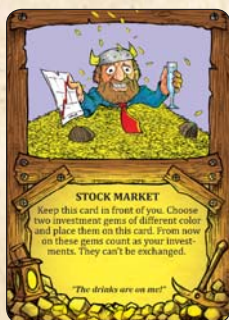
## ПРАКТИКАНТЫ

Держите эту карточку перед собой. Каждый раз, когда вы получаете доход меньше, чем 2 монеты на гнома, "Практиканты" считаются за 2 гнома в добавок к вашей команде.

### SUMMER INTERNS

Keep this card in front of you. Every time you receive less than two coins per dwarf, add +2 to the number of dwarves in your calculations.

"It's near here... right?"



## БИРЖА

Положите эту карточку перед собой. Положите на нее два инвестиционных кристалла разных корпораций. Отныне эти кристаллы считаются вашими инвестициями так же, как и кристаллы на вашем игровом поле. Кристаллы с этой карты не могут быть обменены.

### STOCK MARKET

Keep this card in front of you. Choose two investment gems of different color and place them on this card. From now on these gems count as your investments. They can't be exchanged.

"The drinks are on me!"



## ЧУР, МОЕ!

Положите эту карточку перед собой и держите ее у себя до тех пор, пока она вам не понадобится. На том ходу, когда вы используете "Чур, мое!", ни один игрок, кроме вас, не получает пробылы от золота, которое вы "откопали." Ваши доходы не меняются. Скиньте эту карточку после использования.

### FINDERS KEEPERS

Keep this card until use. When you use it on your turn, other players receive no money for any Gold you dig out. The money you receive does not change. Discard this card after use.

"Let me see it!"



## ОБВАЛ

Держите эту карточку перед собой, пока она вам не понадобится. Чтобы использовать "Обвал", поставьте на нее 2 кристалла из казны. Пока на "Обвале" стоит кристалл какого-то цвета, никто не имеет права прокладывать туннели кристаллами этого цвета. По окончании своего хода, любой игрок имеет право снять с нее один кристалл.

### CAVE IN

Keep this card until use. Then place on it two mining gems of your choice. As long as gems of certain color are on Cave In, this color can't be used for digging. After their turn, other players can take one gem off this card. Discard this card after use.

"Save the ale!"