

Diptera disappeared

อุปกรณ์

1. ไม้ในการเล่น แบ่งเป็น 2 ประเภท

- ไม้ลักษณะแมลง แบ่งเป็น 1. ไม้ 1 คະแนน จำนวน 40 ใบ

2. ไม้ 2 คະแนน จำนวน 44 ใบ

3. ไม้ 3 คະแนน จำนวน 27 ใบ

- ไม้ effect จำนวน 30 ใบ

2. การ์ดตัวละคร จำนวน 8 แผ่น

3. ตารางชื่อและลักษณะของแมลง จำนวน 8 แผ่น

4. กระดานสำหรับนับคะแนน จำนวน 8 แผ่น

5. หมากสำหรับนับคะแนน จำนวน 8 ตัว

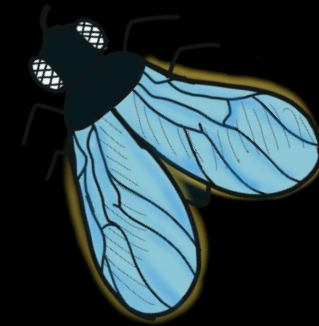


การเชื่อมต่อ

1. สับไม้ในการเล่นทั้งหมดแจกให้ผู้เล่นทุกคนคนละ 2 ใบ ไม้ที่เหลือวางคว่ำตรงกลางเป็นกองจั่ว

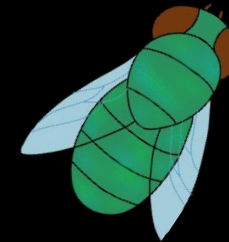
2. สับไม้ตัวละครให้ผู้เล่นทุกคนจั่ว

3. แจก "ตารางสำหรับนับคะแนน", "หมากสำหรับนับคะแนน" และ "ตารางชื่อและลักษณะของแมลง" ให้ผู้เล่นทุกคน



กติกา

1. มีการจั่วไพ่ตัวละครใหม่ทุก 3 ตา
2. ในตาเล่น สิ่งที่สามารถทำได้ทุกตาคือประกาศชื่อแมลง (โดยจะต้องลงไพ่ลักษณะแมลง 2 ขึ้นไปและผู้เล่นคนเดิมไม่สามารถประกาศชื่อแมลงซ้ำในตาถัดไปได้) และใช้ไพ่ effect
3. ในตาเล่น สามารถเลือกจั่วไพ่ 2 ใบหรือใช้ความสามารถตัวละคร (ขึ้นกับเงื่อนไขของตัวละครแต่ละตัว)
4. เมื่อประกาศชื่อแมลงได้ถูกต้องจะได้คะแนนตามที่ระบุไว้ในไพ่ โดยนับคะแนนในกระดานสำหรับนับคะแนน
5. หากมีการประกาศชื่อแมลงผิด ผู้เล่นคนอื่นสามารถทักท้วงได้ โดยหากทักท้วงได้ถูกต้องจะได้รับไพ่ที่ถูกประกาศผิดเข้ามือตัวเอง หากทักท้วงผิด (ประกาศชื่อแมลงถูกตั้งแต่แรก) จะต้องถูกสุ่มทิ้งไพ่จากมือ 1 ใบ
6. เกมจบเมื่อมีผู้สะสมคะแนนครบตามกำหนด โดย
 - a. ผู้เล่น 4-5 คน คะแนนที่ทำให้จบเกมคือ 50 คะแนน
 - b. ผู้เล่น 6 คน คะแนนที่ทำให้จบเกมคือ 45 คะแนน
 - c. ผู้เล่น 7-8 คน คะแนนที่ทำให้จบเกมคือ 40 คะแนน



ไพ่ effect

- Skip ข้ามตาเล่นของผู้เล่นคนถัดไป
- Reverse ย้อนตาเล่นกลับไปฝั่งผู้เล่นคนก่อนหน้า
- Steal หยิบไพ่จากมือผู้เล่นคนใดก็ได้ 1 ใบ
- Drop บังคับผู้เล่นคนใดก็ได้ทิ้งไพ่ในมือ 1 ใบ
- Pick a Card จั่วเพิ่มได้ 1 ใบ

